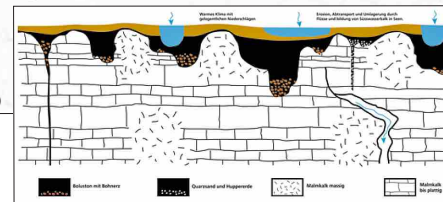


Profilsuren siehe b) geologische Karte (weiss gestrichelte Linien)



aus Widmer (2015)



S

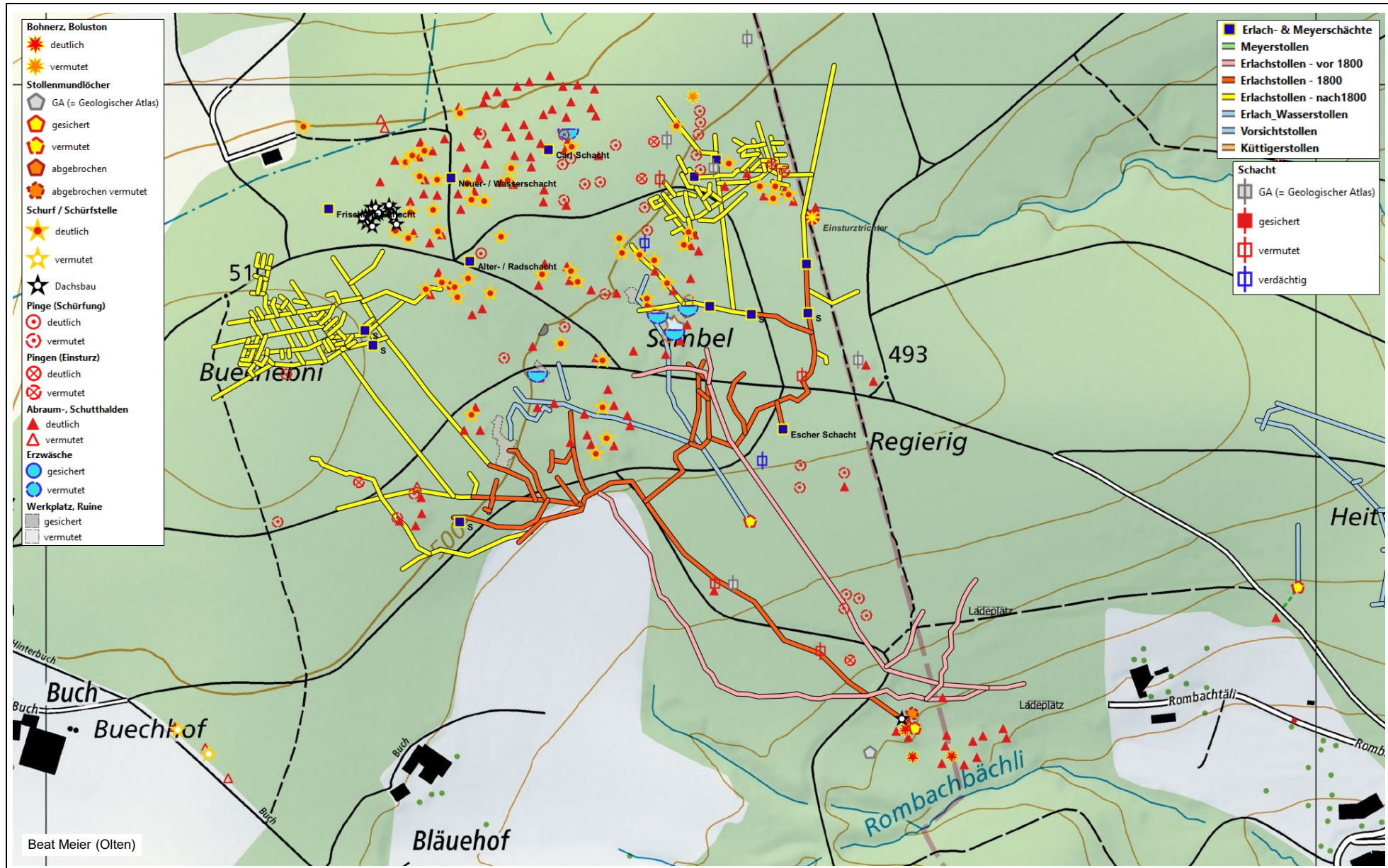
N



Beat Meier (Olten)

Historischer Erzabbau – Rombachtäli-Buechebni

Bohnerz – Kalkknolle mit zahlreichen Erzbohnen vermischt mit Quartär- und Pleistozän-Ablagerungen



Historischer Erzabbau – Rombachtäli-Buechebni

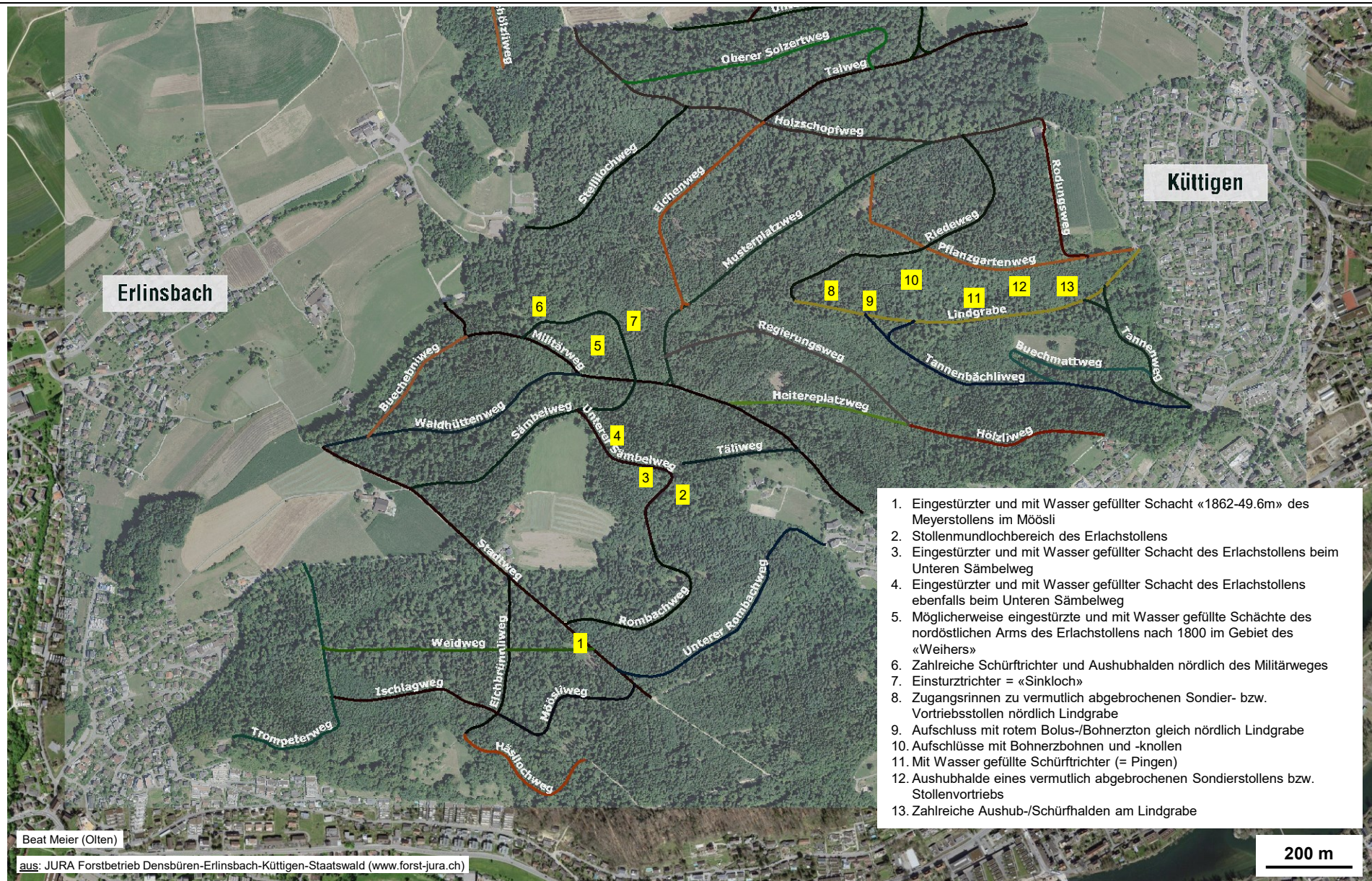
Erzabbaugebiet Buechebni – Stollen, Schächte & Abbauspuren

Nach den Aufnahmen
von Prof. Mühlberg,
mit einigen Ergänzungen
von Dr. E. Baumberger
1920.



Historischer Erzabbau – Rombachtäli-Buechebni

«Hungerberg bei Aarau» – Geologische Formationen & Bohnerzabbau-Strukturen nach Baumberger (1923)



Historischer Erzabbau – Rombachtäli-Buechebni

«Waldstrassennetz im Buechwald» mit Stellen von Interesse (POI)