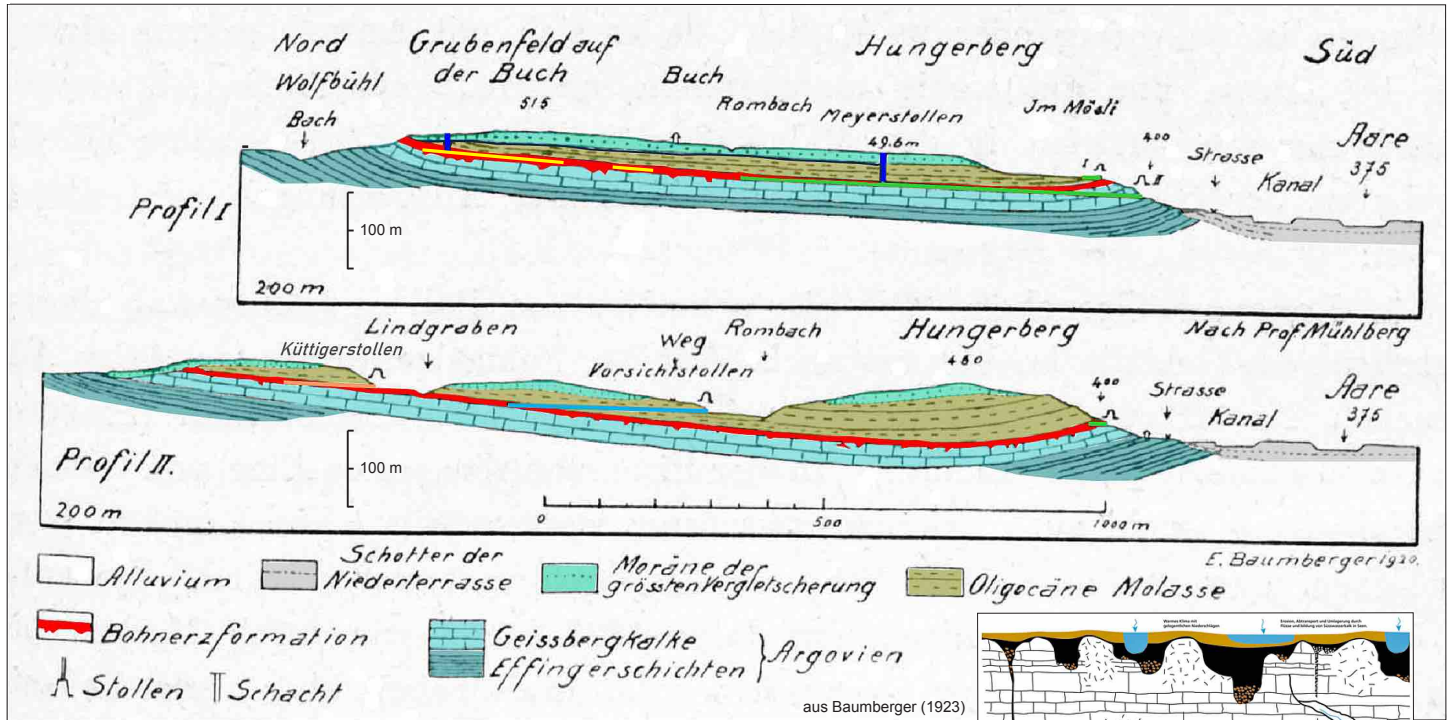


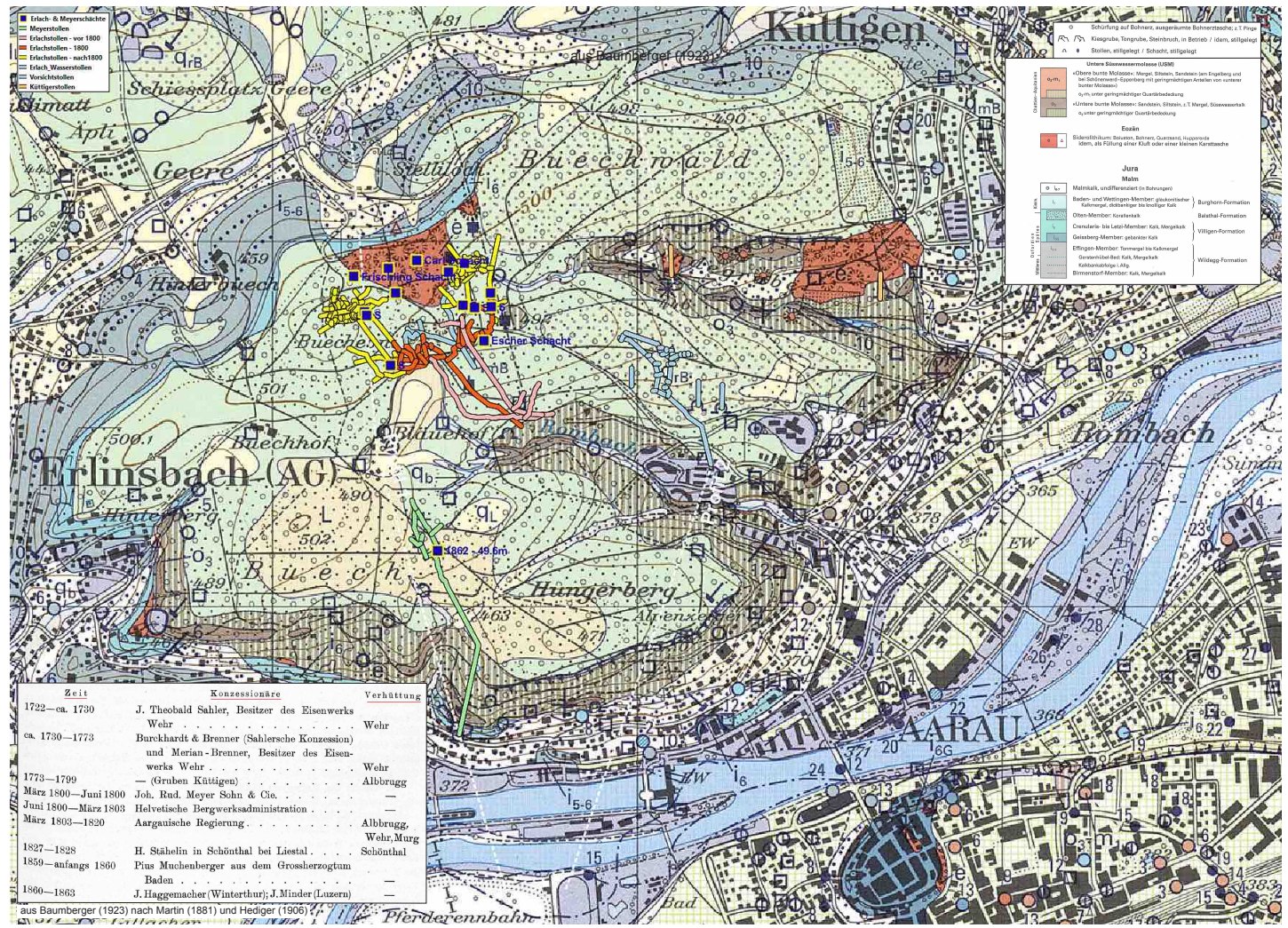
a) Geologische Profile

Profilsuren siehe b) geologische Karte (weiss gestrichelte Linien)

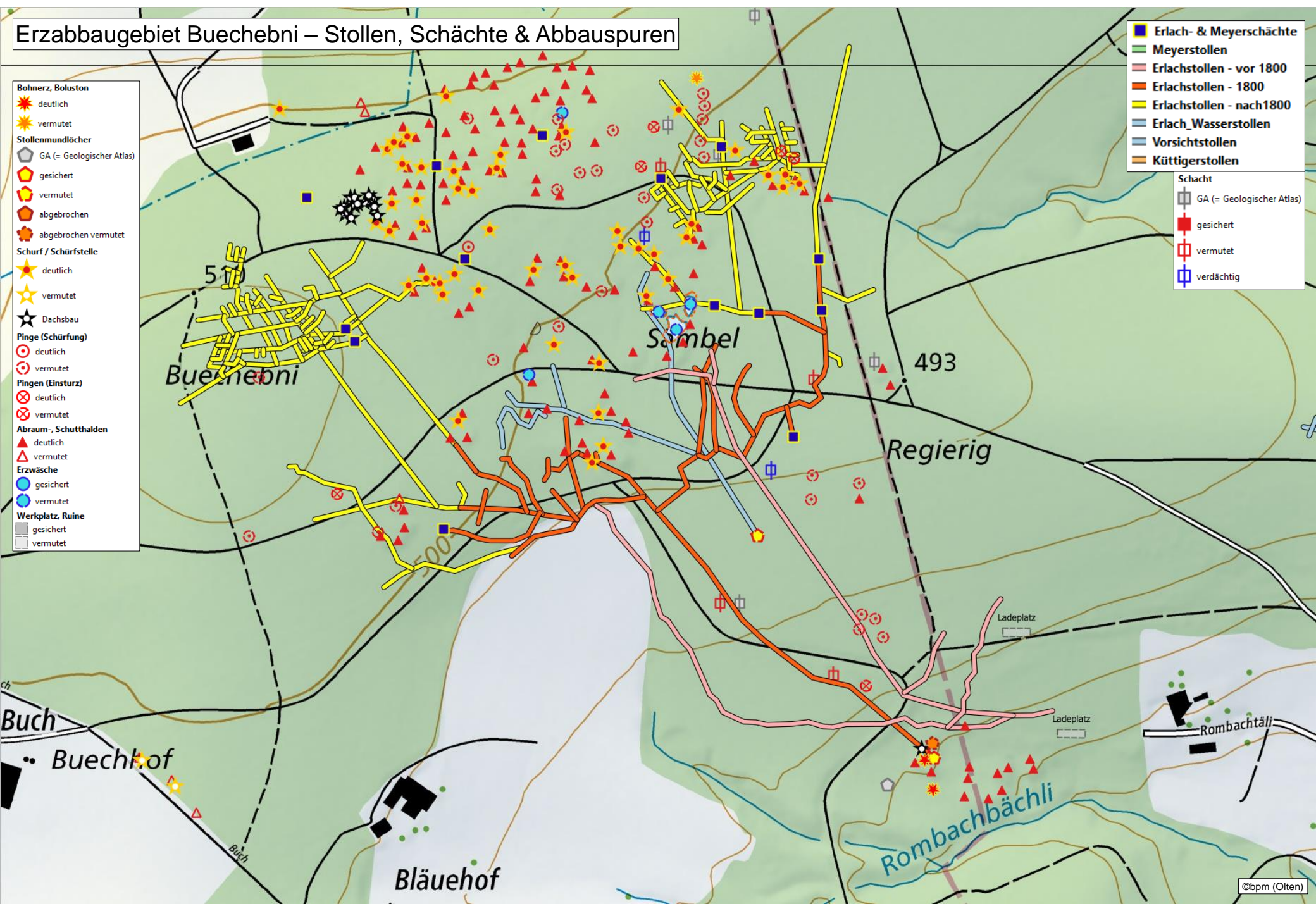


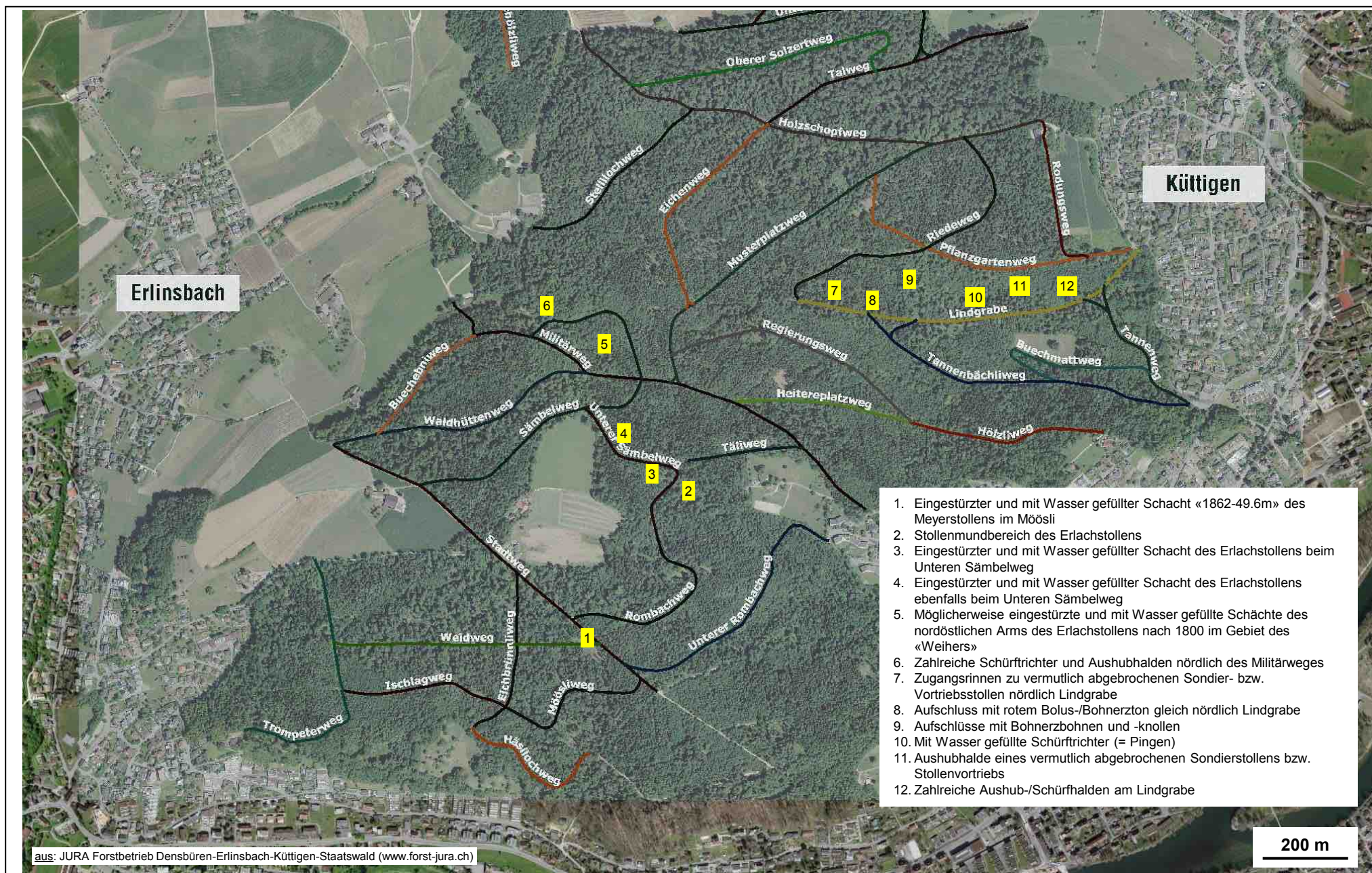
b) Geologische Karte mit Stollen & Schächten

aus Widmer (2015)



Erzabbaugebiet Buechebni – Stollen, Schächte & Abbauspuren





Buechwald – Interessante Stellen in den Erzabbaugebieten

«Waldstrassennetz im Buechwald» mit Stellen von Interesse (POI)

Buechwald	
Beat Meier	Aug. 2023
Fig. A	

Nach den Aufnahmen
von Prof. Mühlberg,
mit einigen Ergänzungen
von Dr. E. Baumberger
1920.



Historischer Bohnerzabbau – Buechebni-Lindgraben-Hungerberg

«Hungerberg bei Aarau» – Geologische Formationen & Bohnerzabbau-Strukturen nach Baumberger (1923)

Hist. Bohnerzabbau

Beat Meier Aug. 2023

Fig. B

S

N



Führung Erzabbaugebiet Buechebni – Erlachstollen

Lose Kalkknolle mit zahlreichen Erzbohnen vermischt mit Quartär- und glazialen Gesteinskomponenten

Buechebni

Beat Meier | Aug. 2023

Fig. C

